

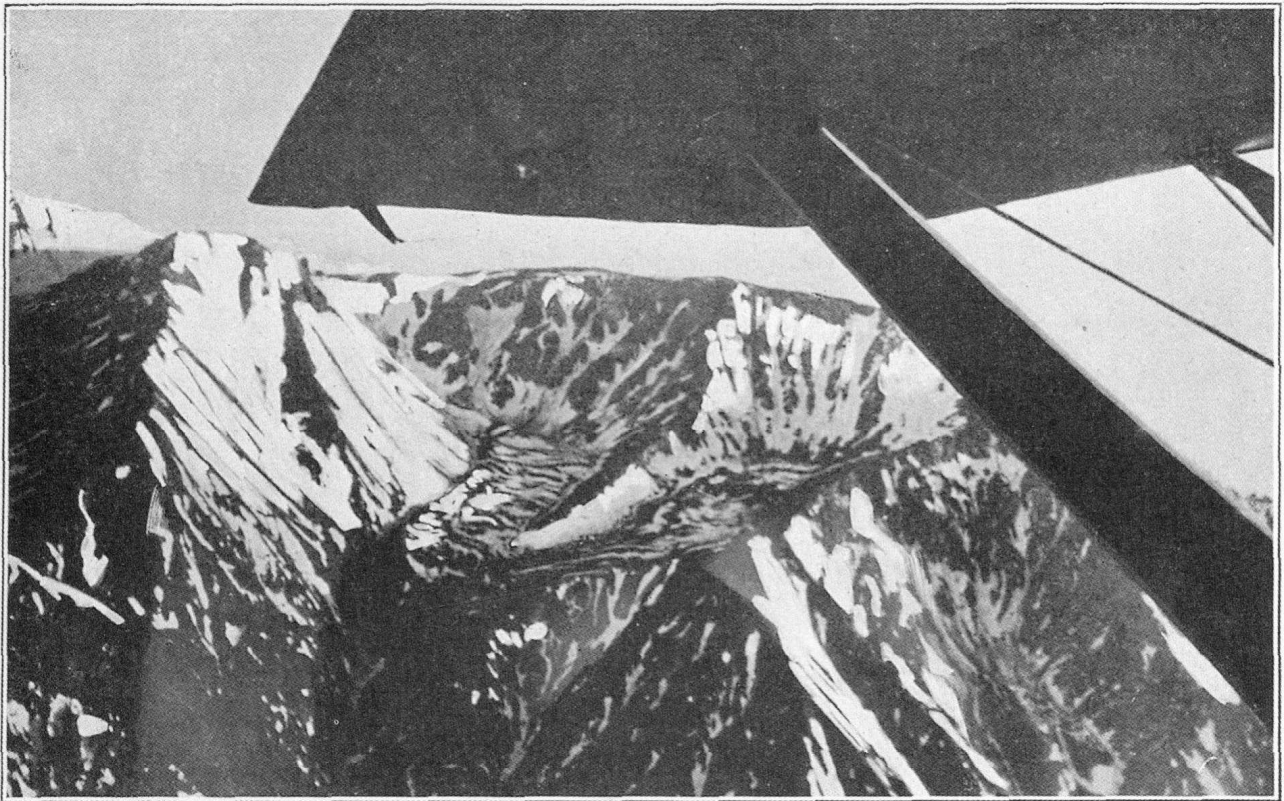
BULLETIN TECHNIQUE
DES
AVIONS
H. POTEZ



Janvier 1931

N° 9

L'exploitation de la ligne Santiago-Buenos-Ayres et Buenos-Ayres-Santiago par la Compagnie Générale Aéropostale



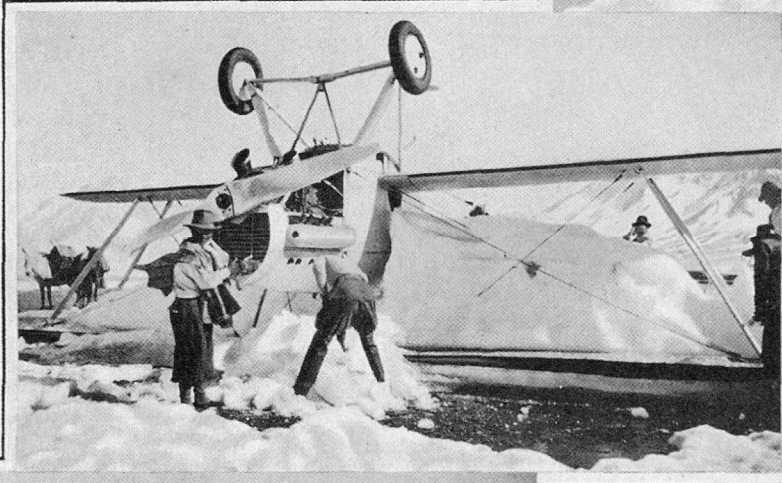
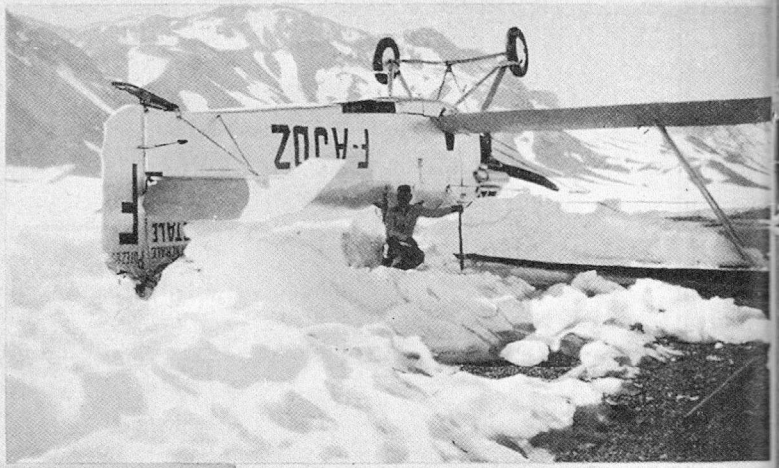
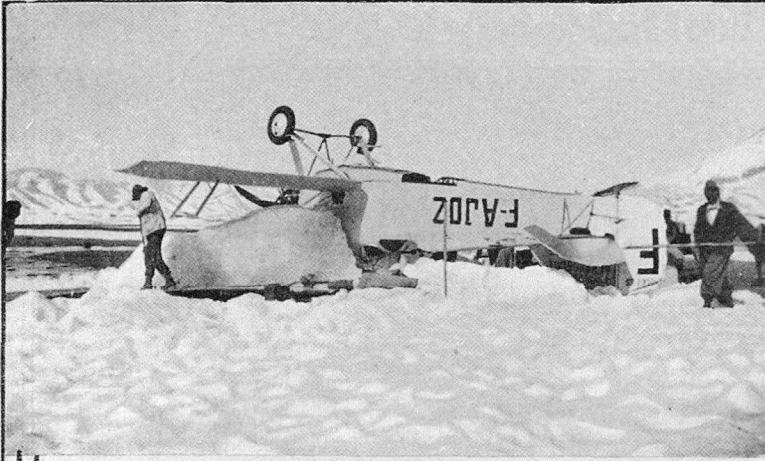
Le tableau ci-dessous fait ressortir les conditions d'exploitation, avec les avions Potez, de la ligne Santiago-Buenos-Ayres et Buenos-Ayres-Santiago pendant les quatre derniers mois de l'année 1930.

Un seul voyage n'a pu être effectué à cause du mauvais temps rendant impossible le survol de la Cordillère des Andes.

BUENOS-AYRES-SANTIAGO			SANTIAGO-BUENOS-AYRES		
COURRIERS	VOYAGES EFFECTUÉS DANS LA MÊME JOURNÉE	COUCHÉS A MENDOZA	COURRIERS	VOYAGES EFFECTUÉS DANS LA MÊME JOURNÉE	COUCHÉS A MENDOZA
34 ^e	34 ^e		135 ^e	135 ^e	
35 ^e		35 ^e	136 ^e		136 ^e
36 ^e	36 ^e		137 ^e		137 ^e
37 ^e		37 ^e	138 ^e		138 ^e
38 ^e	38 ^e		139 ^e		139 ^e
39 ^e	N'a pas été effectué à cause du mauvais temps.		140 ^e		140 ^e
40 ^e		40 ^e	141 ^e	141 ^e	
41 ^e		41 ^e	142 ^e		142 ^e
42 ^e		42 ^e	143 ^e		143 ^e
43 ^e		43 ^e	144 ^e	144 ^e	
44 ^e		44 ^e	145 ^e	145 ^e	
45 ^e	45 ^e		146 ^e		146 ^e
46 ^e	46 ^e		147 ^e		147 ^e
47 ^e		47 ^e	148 ^e		148 ^e
48 ^e	48 ^e		149 ^e	149 ^e	
49 ^e	49 ^e		150 ^e		150 ^e
50 ^e	50 ^e		151 ^e		151 ^e
51 ^e		51 ^e	152 ^e		152 ^e
52 ^e	52 ^e				
	9	9		5	13



La Cordillère des Andes.



Le seul incident survenu au cours de de Andes entre Santiago et Mendoza, à raiso

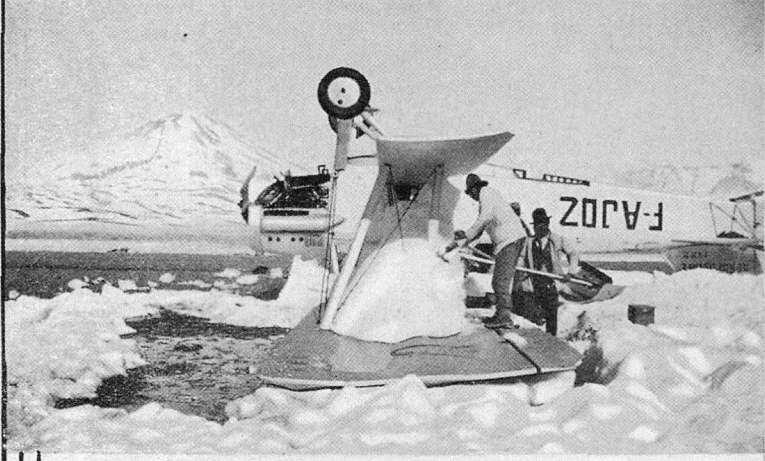
Le 13 juin 1930, survolant un laumet entouré de nuages fut obligé d située à 4.000 mètres d'altitude.

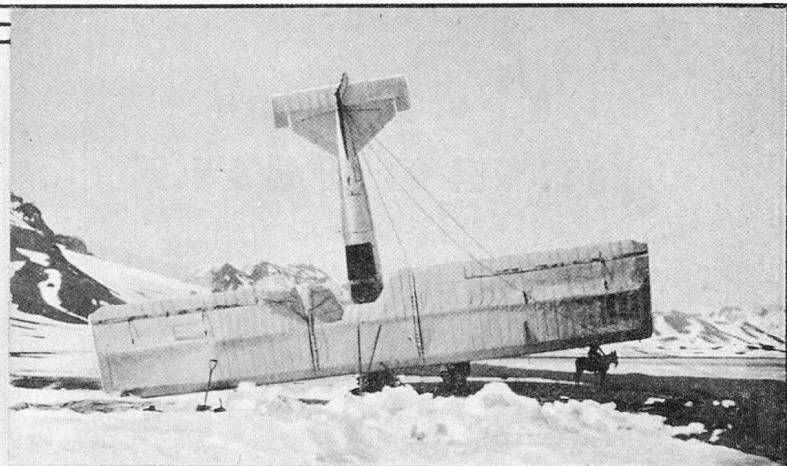
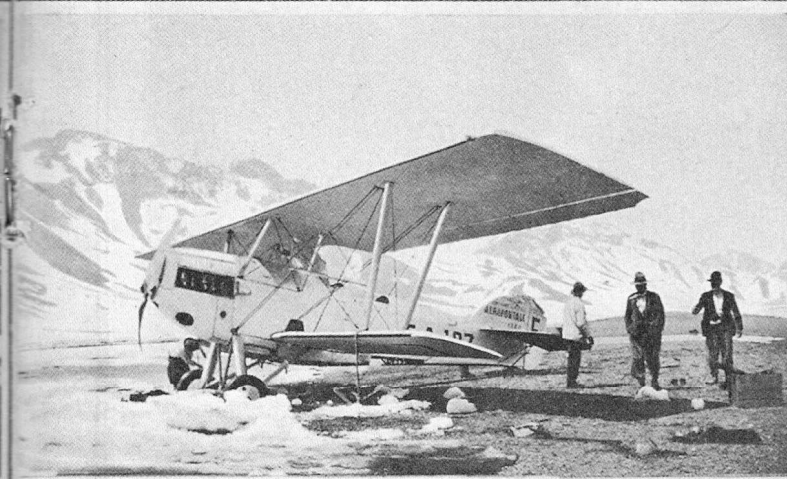
Le courrier une fois mis à l'abri, prix d'efforts surhumains, après cinq j désertique, la frontière argentine et le pre

Six mois après (en décembre 1930, permit, une expédition partit pour re malgré ce long stationnement dans la rations, utilisé à nouveau sur la ligne Sant

Les photos ci-contre prises sur place par le chef d'ex sauvetage.

L'appareil une fois dégagé de la neige dans laquelle il é





deux ans d'exploitation sur la Cordillère des
Andes, son d'un voyage aller et retour par semaine.
Dans ce cirque de montagnes, l'aviateur Guil-
laumet se posait dans une sorte de cuvette

où le pilote Guillaumet put regagner au
cours de jours de marche à travers une région
sans premier poste de secours.

Après (en été), lorsque la fonte des neiges le
permettait de retrouver et récupérer le POTEZ qui,
caché sous la neige, pourra être, après quelques réparations,
reparti vers Santiago-Mendoza.

Les photographies de l'expédition montrent les différentes phases des opérations de

Le POTEZ, qui était enseveli, est remis dans sa position normale.

