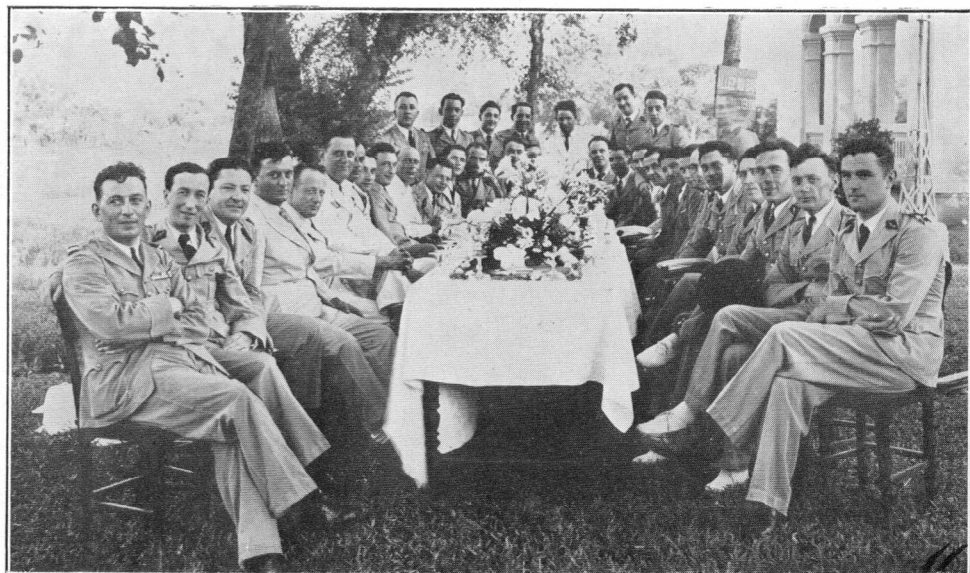


LES FORMATIONS AÉRIENNES D'INDOCHINE

Réception de l'escadrille de Cat-Lai (Cochinchine), par l'escadrille de Bach-Mai (Tonkin). Assistaient à cette réception : les capitaines Picot, Puyperoux et Amouroux de Bach-Mai, et Gaudillère, de Cat-Lai.



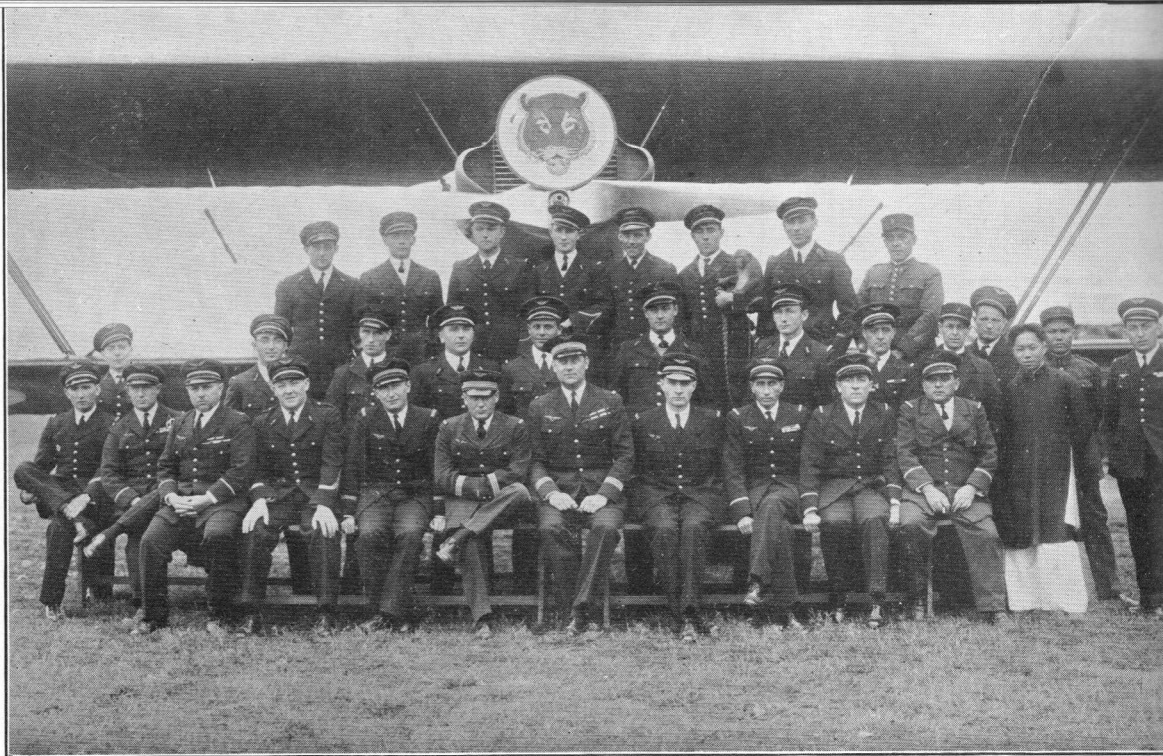
Les formations aériennes d'Indochine comprennent cinq escadrilles de l'Armée de l'Air équipées d'avions de reconnaissance Potez 25 T.O.E. et d'hydravions de surveillance CAMS 37. Elles sont réparties entre les bases de Bach-Mai et de Tong au Tonkin, et de Saïgon et de Cat-Lai en Cochinchine.

Indépendamment des missions de liaison qu'elles effectuent avec les autres armes : infanterie, artillerie et marine, ces escadrilles rendent des services extrêmement importants. Par l'exécution de photographies aériennes, elles contribuent pour une large part à l'établissement de la carte d'Indochine et des plans cadastraux, par la réalisation d'évacuations extrêmement rapides de malades et de blessés, elles constituent les plus précieux auxiliaires des services sanitaires de la colonie.

L'effort ainsi accompli est d'autant plus méritoire que le relief, la végétation et les conditions atmosphériques souvent défavorables de ces régions, sont autant d'obstacles que le personnel doit surmonter. La chaîne annamite, haute de 2.000 à 3.000 mètres, partage en effet l'Indochine en deux contrées de climats différents, qu'il est difficile de relier. Tandis que de décembre à avril celle de l'Est est noyée dans le crachin : épais brouillard persistant, celle de l'Ouest, d'avril à décembre, est tourmentée par de très violents orages dont les pluies diluviennes inondent les terrains.

Nous sommes heureux de rendre hommage aux équipages qui, en dépit des difficultés, mettent ainsi en évidence les qualités des matériels qui leur sont confiés, et de publier quelques-unes des photographies qui témoignent de leur activité.

AU
TONKIN
AVEC LES
POTEZ
25 TOE



L'escadrille de Bach-Maï (Tonkin). Au centre : le capitaine Puyperoux, commandant l'escadrille, ayant à sa droite : le capitaine Amouroux et le lieutenant Cornu, et à sa gauche : le lieutenant Britsch.

La Base de Bach-Maï (Tonkin).

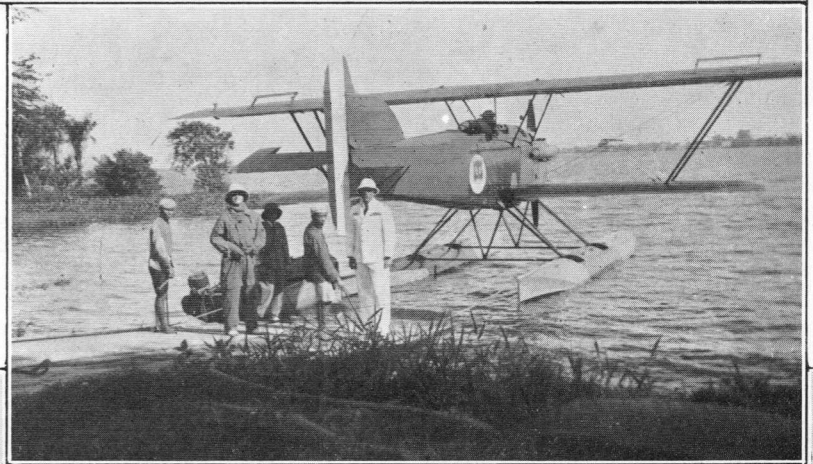




Ci-dessus : l'escadrille de Bach-Maï en vol.

Ci-contre : hydravion Potez 25 à flotteurs.

Ci-dessous : sur le terrain de Tong.





Ci-dessus : Baie d'Along.

Ci-contre :
au sud de l'Annam : vallée
du Song-Tra-Khuc.